



Documento di piano

DP.03 | Schema di Rete Ecologica Comunale | REC

Sindaco
Sebastiano Nicoli

Assessore all'Urbanistica e edilizia privata, Ecologia e Politiche ambientali, Mobilità
Luca Bettinelli

Responsabile del procedimento
Mario Quiet

Collaborazioni tecniche interne
Roberto Casiraghi, Maurizio Tirioni

Gruppo di progettazione
Urbanstudio s.r.l.
Alessandro Ali - Responsabile di progetto e direzione tecnica
Valentina Brambilla, Stefania De Melgazi, Maddalena Leanza, Claudia Solarino
Antonio Longo - Consulenza scientifica Rete Ecologica Comunale

Consulenze specialistiche
D&STU - Politecnico di Milano
Arturo Lancani, Chiara Milioni - Progetti di spazio pubblico
Luca Tamini, Giorgio Limonta, Federico Rivolta - Urbanistica commerciale
Studio Legale Mario Viviani
Avvocato Mario Viviani - Consulenza legale
Consorzio Poliedra
Giuliana Gemini, Valerio Parusico - V&S - Valutazione Ambientale Strategica



Scala 1:10.000

Elementi ed azioni per la formazione della Rete Ecologica Comunale | REC

- Aree ad elevata valenza naturalistica e paesistica da tutelare ed incrementare
- Aree agricole strategiche su cui attivare azioni di rafforzamento della biodiversità
- Aree agricole con finalità di protezione e conservazione e collegamento con il Parco del Serio su cui attivare azioni di rafforzamento del reticolo agroambientale
- Aree di inserimento ambientale di infrastrutture della mobilità con funzione ecologica su cui attivare azioni di compensazione e mitigazione
- Aree lungo i corsi d'acqua del reticolo di bonifica, infrastrutture ecologiche per connessioni di livello superiore
- Aree di frangia urbana su cui attivare azioni di riassetto ecologico e paesaggistico
- Aree della ricostruzione ecologica diffusa periurbana

Barriere e varchi

- Barriere infrastrutturali da compensare e mitigare
- Varchi immediativi a rischio da tutelare e potenziare
- Elementi di penetrazione verde del tessuto consolidato

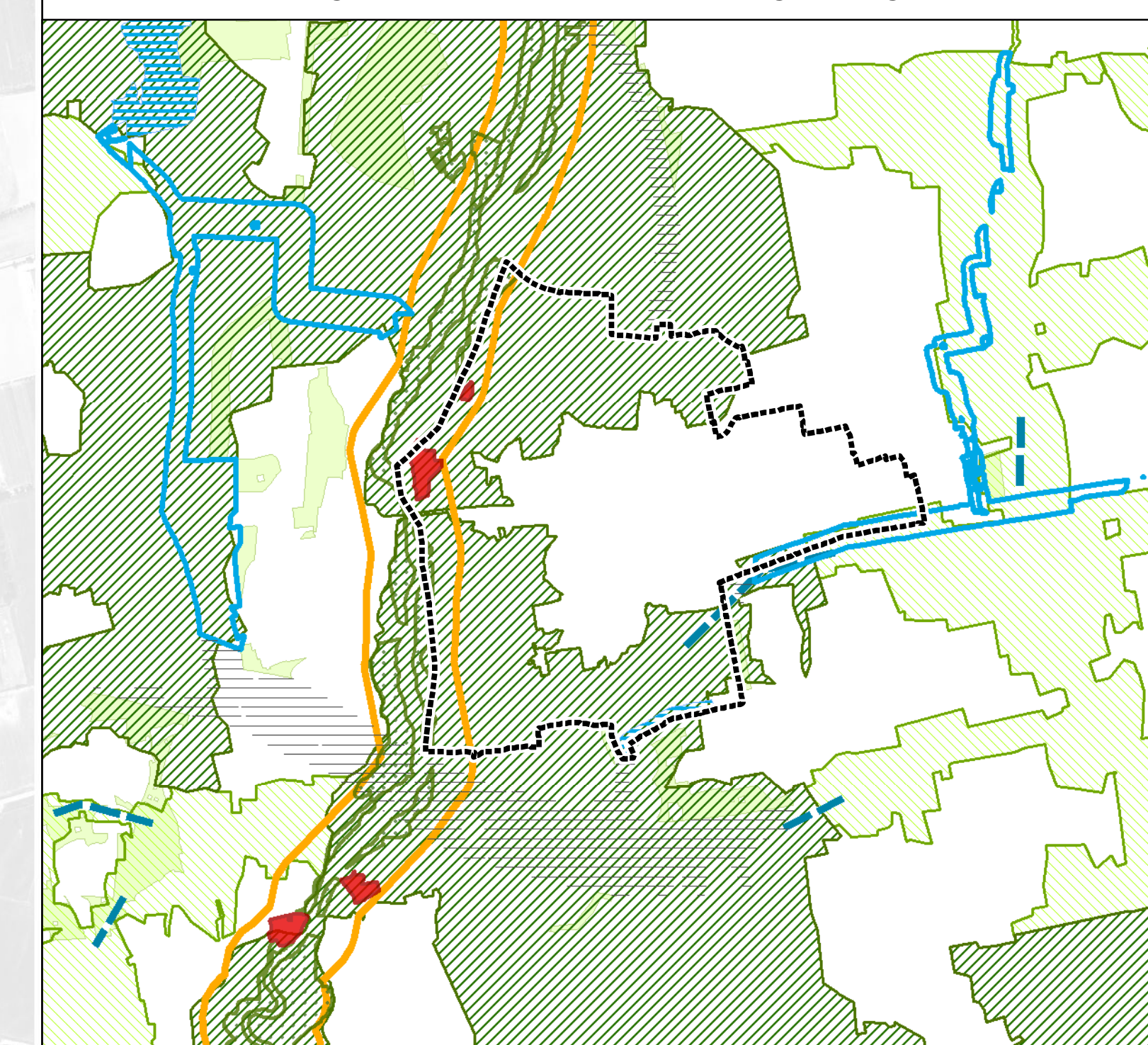
Elementi di supporto e infrastrutture ecologico-ambientali

- Alveo del Fiume Serio
- Reticolo idrico
- Apa 1 | Ambito dei fontanili (disciplina del Pdr)
- Apa 2 | Ambito del Serio Morto e della Roggia Balona (disciplina del Pdr)
- Apa 3 | Ambito di connessione dei corridoi ecologici del Serio e dell'Uglio (disciplina del Pdr)
- Apa 4 | Parco regionale del Serio (disciplina del Pdr)

Elementi di sfondo

- At | Ambiti di trasformazione (disciplina del DdP)
- Acr | Ambiti di completamento e ristrutturazione urbanistica (disciplina del Pdr)
- Confine comunale

Rete Ecologia Provinciale e Rete Ecologica Regionale



- Elementi di I livello della RER
- Elementi di II livello della RER
- Corridoi regionali primari a bassa antropizzazione
- Varchi della RER
- Ambiti lineari di inserimento ambientale di infrastrutture
- Aree Agricole Strategiche (Art. 43 LR 12/2005)
- Ambiti lineari di connessione con le fasce fluviali
- Ambiti di maggior valenza naturalistica e paesistica
- Zona degradata da recuperare (Art. 20 PTC Parco del Serio)
- Zona di riqualificazione ambientale (Art. 12 PTC Parco del Serio)
- Confine comunale

Nota: la presente tavola è costruita sul DBT 2016 con sistema di coordinate di riferimento WGS 1984 - UTM 32N. Gli strati informativi recepiti dal PGT approvato in data 20/04/2009 sono invece stati costruiti su base aerofotogrammetrica antecedente e non presentano un sistema di coordinate di riferimento esplicitato. Eventuali discrepanze tra le geometrie sono dunque riconducibili a questa differenza.